

お客様にスマイルをお届けする手作り情報誌

安房住まい



発行：安房住宅株式会社

リフォーム相談館

本社：〒295-0011

南房総市千倉町北朝夷280-1

TEL：☎0120-042-196

FAX：0470-44-2197

ホームページ：awajyu.co.jp

2024.8月
第36号

皆様こんにちは！

昨年に引き続き、暑い夏の日々が続いておりますが皆様いかがお過ごしでしょうか？

私はパリオリンピックが開幕し、アスリート達の躍動する姿に強く感動させられており、その熱い戦いを見守らせていただいているのでちょっと寝不足です。（コラム作成時は2024年7月30日）

アスリート達はこの4年に一回しかない舞台に向けて取り組み、出場を勝ち取り、そのうえで頂点を目指すために全力で取り組むその姿は、仕事への姿勢として学ばされるものがあるなと感心させられています。

さて今回はリフォームへの補助金活用についてご案内させていただきます。

補助金情報を知っているか知らないか、そんな違いでお得にリフォームが出来たり、より良いものを割安で購入できたりするのですが、皆さまは今どんな補助金があるかご存知でしょうか？

先進的窓リノベ（窓断熱改修）・子育てエコホーム支援事業（断熱・エコ設備他）・給湯省エネ事業（エコキュート他）・賃貸集合給湯省エネ事業（アパートオーナー向け）

他にもたくさんありますが、これらが今あるなかでは非常に生活に密着した補助金かなと考えます。

これらの補助金は使用するのに一定の条件を満たす必要がありますが、どれも一定の期間で更新していく必要のある部位ばかりで、そのかけた費用以上に効果を体感できるものだと思います。補助金を活用しないのはもったいないと思うのですが、活用があまり進んでいないものがあるのも現状です。

理由としては、この補助金についての認知が進んでいなかったり、ともすれば業者側が業者登録をおこなってなかったり、手続きを嫌って紹介してなかったりといったところかなと思います。

光熱費が高騰しているなか、交換のタイミングが来ているものやランニングコストも考えたうえでお得な場合は今がリフォームのチャンスだと思います。

他にも太陽光・蓄電池・耐震といったものにも補助金があったりします。

安房住宅では、皆様の生活における安さを提供できるように情報を得たり、サービス提供できるように努力を惜しまず励んでまいりますので、なにか住まいに関するお困りごとなどありましたらお気軽にお問い合わせください。

安房住宅株式会社

代表取締役

川名 展弘

(かわな のぶひろ)

11月11日生まれ

A型



安房住宅の
LINEアカウントは
上のQRコードから

※「手作り」がコンセプトの「安房住まい」、作成から発送まで時間をかけて業者に頼まず手作業で作らせていただいております。
発送時、記事の内容に若干のズレが発生している場合があります。
その旨ご了承いただければと思います。（制作担当者）



現場の最新レポートもお伝えします

安房住レポート

営業部

渡邊 慧悟

趣味: バスケット、スノボ
6月14日生まれ
血液型: B型



住まいメイト

吉田 ゆかり

趣味: DIY&映画鑑賞
8月30日生まれ
血液型: O型



水回リリフォーム 木のおうち こんた オーナー 山崎様

『話しやすく、イナージも一緒に共有してくれる』

吉田: 今回インタビューをお引き受けいただきありがとうございます。
お二人: よろしくお願ひします。

吉田: まずは安房住宅でリフォームをしようと思ったきっかけを教えてくださいませんか?

ご主人: 以前ここに住んでいた方が、施設の方に移られることになったので、一棟貸し



別荘のリニューアルオープンや経営面のことも考えると、別荘近くのここに転居することが必要でした。そこでリフォーム会社さんを探していた時に母から安房住宅さんのイベントのチラシを見せてもらい、電話をかけて木更津店のショールームで渡邊店長と出会ったのが最初でした。

吉田: 渡邊とやりとりを進める中で感想はいかがでしたか?

ご主人: 話しやすかったし、私自身が土木や建築系の仕事をやっていたので、色々イメージして伝えることも多く出させてもらったのですが、その度に提案してくれたり、無理なお願ひも沢山聞いてくれました。感謝していますよ(笑)。

渡邊: 工事は来月から出来る?と言われた時は、正直、ウツッ!となりました(苦笑)。大丈夫です、なんとかしますとすぐに答えました(笑)。

ご主人: (笑)。そうだったね。別荘のオープンが控えていたから、急がないとお金も払えないからさ(笑)。無理を言ってごめんね。

渡邊: 全然大丈夫ですよ(笑)。

吉田: 仕事させていただいた職人さん達の感想などはありますか?

ご主人: 大工さんや電気屋さんだったり、皆さん感じのいい方ばかりで、仕事も早いし、真面目で丁寧でとにかくよかったですね。

吉田: それはよかったです(笑)。最後の質問になりますが、これからリフォームを考えている方への何かアドバイスなどがありましたら教えてもらえますか?

ご主人: そうですね。やっぱり安房住宅さんみたく、リフォームに対して、会社の看板を強く掲げて事業展開している会社さんも少ないですし、社用車とかもよく見かけますね。リフォームの専門会社としてちゃんとやってくれると言う安心感が非常に感じますね。あと、大事なことはコミュニケーションをとりながら、自分たちの希望を言いやすい関係性を作る事が満足度の決め手なのかなと思いますね。

奥様: これからも何かあった時はよろしくお願ひします。

渡邊: こちらこそよろしくお願ひします。

吉田: 今回はお協力いただきありがとうございます。

お二人: ありがとうございます。

ご協力いただきありがとうございます



before



After



before



After



before



After

■リフォーム箇所: キッチン、浴室、トイレ、洗面化粧台 etc...

■商品: ●キッチン: LIXL (システムキッチン) シエラス ●浴室: LIXL (システムバス) リデアMタイプ1坪
●トイレ: TOTO ウォッシュレット一体形便器 GG1 (1階)、LIXL アメージュ (2階)
●洗面化粧台: ヒアラ W750 7Lスライド917° etc...

Feel good!

自然の中の 静かな貸別荘

ここは南房総、千葉県勝浦市。
 南向きに開かれた海拔110mの高台に広がる里山です。
 一年を通じて緑に囲まれた温暖な気候
 吹き上げる爽やかな風、あふれる日差しと小鳥たちの声、
 そしてゆったりと流れる静寂の時、都会の喧騒から離れ、
 豊かな自然の中で贅沢なひと時をお過ごしください。



ドギーハウス 愛犬と泊まれる貸別荘 天然芝のプライベートドックラン

専用ドッグランで愛犬と一緒に自然を満喫!
 木造家屋でゆっくりとくつろぎのひとときを...

ホビーハウス 大人も子供も遊べる貸別荘

天然木の広い家で大切な人たちと
 星空を見ながら楽しいBBQパーティーを...



木の温もりを感じるリビング



ドックランを見渡せる寝室



隠れ家の様な二階スペース



おしゃれなアイランドキッチン



木の温もりを感じるリビング



プライベートスペース



プライベートドックラン



気持ちがいいな〜



夜は照明完備



ゆったりくつろげる寝室



ゆったりハンモックでお昼寝



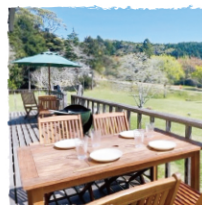
食器・調理器具も完備



安心の広々ゲージ



Let's play



開放感のあるウッドデッキ



車好きにはたまらない
年代物「CAR GRAPHIC」
コレクション



充実の遊具

宿泊のご予約は
コチラ



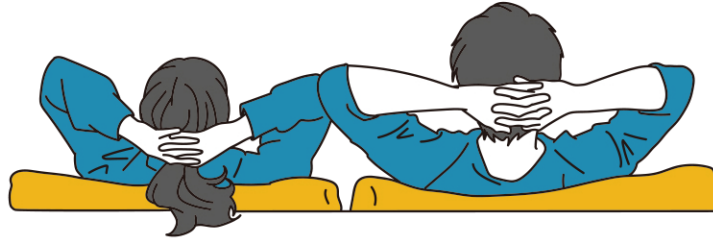
一棟貸し別荘
木のおうち こんた 〒299-5252 勝浦市上植野10-25
 ☎050-1808-7132



もし、2拠点生活 できるならどこに住む？

リフォーム
サービスセンター

INFORMATION



社長：川名(展)

北海道・美瑛町

四季折々の景色
を眺めてぼーっと
したいです

常務取締役

鈴木(次)

三重県紀北町

清流鮎子川を
眺めて暮らしてみたい

工事部 部長
井田

北海道

北海道は
どっかいどう

工事部
畔蒜

ハワイ

館山の海と
ハワイの海の2つで
癒されたい

工事部
中山

1拠点生活で
自然も沢山あって東京
にも日帰りできるし、
房総は良い所だと
思います

執行役員 相談役

朝倉

サウジアラビア

石油プラントプロジェクト
渡航歴あり、プライベート
ジェットで行来、TAX無しの
独自生活をしたい！

執行役員(営業部)

和泉

南の島

時間がゆっくり
流れていて、
落ち着くので

リフォーム営業部 部長兼
館山店 店長

黒澤

国際宇宙ステーション

休日は地球を
眺めながら
ハイボールを

営業部

村上

沖縄・北海道

寒い時は沖縄でそれ
以外は北海道が
理想です

会長：川名(左)

北海道

食べ物が豊富で
とにかく美味しいので

営業部

渡辺(清)

横浜

食べ物が豊富で、
街並みが綺麗な
綺麗だから

営業部

石川

仙台

波が良くて、美味しい
牛タンが食べられる
からです

営業部

山本

横浜

親の介護等で通う
手間が省けるのが
一番助かります

営業部

石井

石垣島

いろいろな離島への
アクセスも良く、
温暖で食べ物も
好きだから。

ロシア店長

友永

大分県別府市

親父の生まれ故郷で、
温泉もありゆっくりと
過ごせるから

カイトック店長

笹子

館山と東京

平日は、何でも知り
尽くした館山で働き、
休日は東京で便利の
中でのんびり暮らす

総務部 飯田

茅ヶ崎

3人孫が住んでる市なので、
遊んだり、子守したり、娘の
手助けができたり、色んな
楽しみがあるからです

工事部

内藤

東京

昔住んでいた東京、
上京して自由で楽し
かった、時をもう一度
味わいたいです

総務部

久保田

北鎌倉

風情たっぷりな寺社
や自然も多く、落ち着
ける感じが好きです

総務部

渡邊(美)

大都会

ずっとは住めないけど、
たまには賑やかな
場所で気軽に
楽しめそうだから

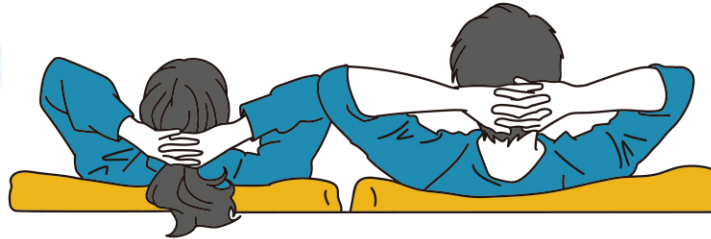
もし、2拠点生活

できるならどこに住む？



常務取締役
川名(美)

オーストラリア
ケアンズ
外国でのんびりした
雲田気の田舎に
住んでみたい



不動産部 部長
徳岡

スペイン バルセロナ
街並みも奇麗だし、好
きなサッカークラブがあ
るので週末にゆっくり
観光・観戦したいです



広報部
竹原

館山と長野県
ギター工房が沢山あるので
憧れが…いつかは弟子入り
してみたいです！でも館山も
あわじゅうも大好きです！

広報部
亀田

カナダとオーストラリア
季節迷で自然豊かで、
どっちも過ごしやすい

広報部
土井

京都
景観や風情など、
いつかは暮らしてみたい
と思っています

リフォーム相談館
館山店

リフォーム相談館
木更津店

木更津店 店長
仲山

沖縄
旅行に行った時に
住んでみたいと
思ったので



住まい×IT
松田

長野県安曇野
上高地の雄大な山々、
川の清流、夜の星空…、
大自然に囲まれて
暮らしたい



住まい×IT
鈴木(千)

フィレンツェ
ルネサンスの香り漂う
街並みや絵画、
彫刻、食事等
大好きです



リフォーム相談館
鴨川店

鴨川店 店長
渡邊(慧)

軽井沢と東京
別荘地と都心で
住み分けたい



営業部
中村(み)

バリ島
ずっと行ってみたい所です。
いまだに憧れの島なので、
アジアン家具に囲まれ、
海を見ながらゆったり
過ごしたいです



営業部
平

山形県長井市
親の実家で、
山に囲われた静かな
所だからです



営業部
和田

家とコンドミニウム
タイプのホテル
掃除しなくて
いいからです



営業部
吉川

札幌
出身地なのでたまに
遊びに行きたいです



営業部
中村(佳)

千葉の綺麗な
海浴いの田舎と
福岡の中心でタワマン
都会と田舎の両立
御飯がおいしいから



営業部
松崎

フィンランド
幸福感の高い国
ランキング連続1位
なので住んでみたいです



住まい×IT
半沢

都心
高速バスの時間と
強風でアクアラインが
通行止めになる
心配をしなくていいので



住まい×IT
松浦

山中湖村
目の前で大きな
富士山を見ながら
生活したいです



住まい×IT
水野

北海道
グルメ三昧と、
広大な自然で
リフレッシュしたいので

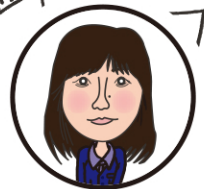


住まい×IT
吉田

スイス
日本の暑い夏から脱出
したいのと、住みやすい国
ランク上位だから

ご自宅でこんな症状ありませんか？

こんなときは？



住まいメイト
半沢真紀
趣味：料理
10月15日生まれ
血液型：A型

今回の
あるある
困ったは

お家にあるもので手作りお掃除アイテム

① IHクッキングヒーターのお掃除方法

材料／使っているふきん・台所用中性潜在・アルミ箔（ラップ）

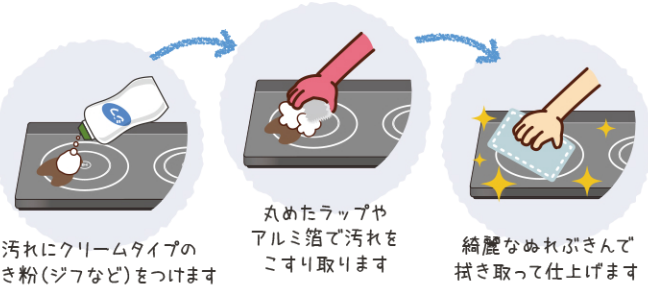
フラットだから、とにかくお手入れがラク。
普段は水拭きまたは台所用洗剤をつけて拭くだけでOKです。
使うたびにササッと拭いて、汚れをためないようにしましょう。



【軽い汚れの場合】
絞ったふきんで拭き取ります

【油汚れの場合】
薄めた台所用中性洗剤を
染み込ませたふきんで拭きます。
その後で綺麗なふきんで拭いてOK♪

【取れにくい汚れの場合】



汚れにクリームタイプの
磨き粉（ジフなど）をつけます

丸めたラップや
アルミ箔で汚れを
こすり取ります

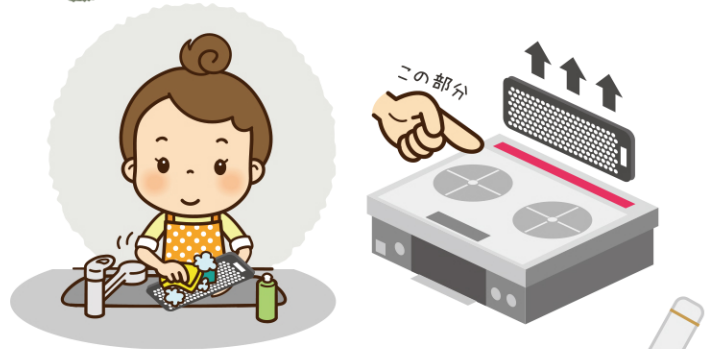
綺麗なぬめふきんで
拭き取って仕上げます

※お手入れするときは、電源スイッチを切り、冷めてから始めましょう。

② 換気カバー・換気口のお掃除方法

材料／台所用中性洗剤・スポンジ・お手入れ棒

排気カバー 簡単に取り外せるお手入れしやすい構造です。
スポンジに台所用中性洗剤をつけて洗います。



お手入れに大活躍！ 手作りの「お手入れ棒」で快適掃除

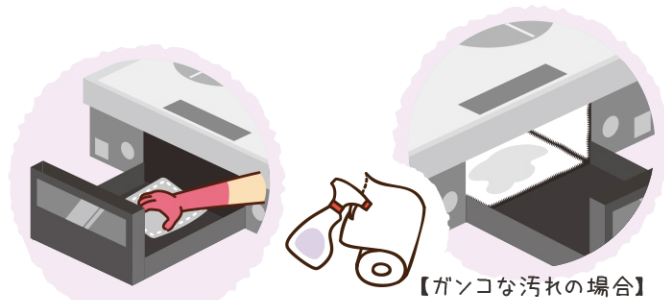
手の届きにくいところでも
これがあれば楽々♪



布で菜箸などの
棒をくるみ、輪ゴムでとめれば
「お手入れ棒」の完成です。
手が届きにくい場所をはじめ、
いろいろな場所に使えるので、
何本か作っておくと便利です。

③ グリル庫内のお掃除方法

材料／台所用中性洗剤・柔らかい布・キッチンペーパー



【軽い汚れの場合】

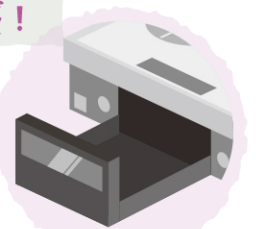
柔らかい布などに台所用中性洗剤を
含ませて拭き取ってください。
その後、水拭きで仕上げます。

【ガンコな汚れの場合】

薄めた台所用中性洗剤を含ませたキ
ッチンペーパーなどで、庫内の側面に湿
布のように貼り、しばらく放置します。
汚れを浮かしたら、その後、洗剤が残ら
ないように水拭きで仕上げます。

お手入れ後の“空焼き”で 匂いやベタつき感を軽減！

グリル庫内のお手入れが終わったら、
5分～10分、空焼きをしてください。
しっかり焼き切ることで庫内の
匂いやベタつき感が軽減します♪



空焼きの際は、
焼き網（アミ）を必ず
取り出してください♪

ご注意

- 空焼きをする時はグリルタイマーかキッチンタイマーなどを使用し、必ず消化を確認してください。
- 空焼き後、続けて庫内のお手入れをする場合は、庫内が冷めていることを確認してください。

Point

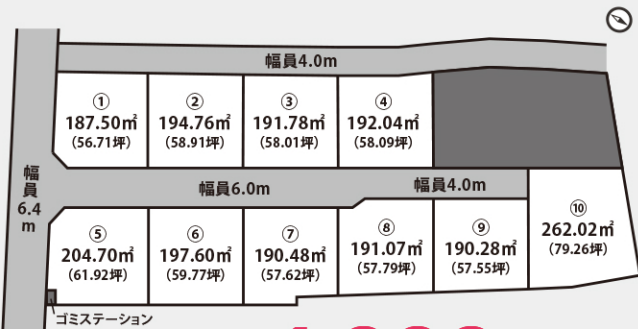


安房住まいる情報誌 自社物件一挙「大公開」

鴨川市 東町分譲地

土地187.50㎡ (56.71坪) ~計10区画

生活施設・大型病院・レジャー施設が
徒歩圏内の好立地の分譲地



[物件概要] ●所在地/
鴨川市東町 ●交通/JR
鴨川駅徒歩24分 ●土地権利/所有権 ●地目/宅地 ●都市計画/
都市計画区域内 ●設備/上水道 ●取引形態/代理 ●現況/更地
●引渡日/相談 ●接道状況/公道 (6.4m) 私有道 (4.0m-6.0m)
●建築条件付 ●緑地規定有

1,000万円~

南房総市 白子分譲地

土地195.6㎡ (59.16坪) ~計15区画

海が一望できる
オーシャンビュー
分譲地



[物件概要] ●所在地/南
房総市白子 ●交通/JR千
歳駅徒歩14分 ●土地権
利/所有権 ●地目/宅地 ●都市計画/都市計画区域外 ●設備/上
水道 ●取引形態/売主 ●現況/更地 ●引渡日/相談 ●接道状況/
公道 (北側) 幅員6.0m ●建築条件付 (建売分譲の為、土地のみ
の販売はありません)

2,890万円~



世界で一軒だけの
家づくり。

NEW
DEBUT

AWAHAUSから新たに
注文住宅新ブランド
OUQA (オウカ) デビュー



人生を謳歌 (おウか) できる
高品質注文住宅



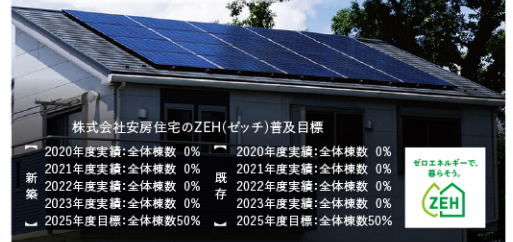
2030年、新築住宅の半分以上が“ZEH”に。

ZEH

ゼッチ

ネット・ゼロ・エネルギー・ハウス

ZEHとは、年間の一次消費エネルギーの収支がゼロをすることを
目指した住宅のことを言います。
2030年までに新築住宅の平均
でZEH(ネット・ゼロ・エネルギー・
ハウスの実現を目指す)とする
政策目標を設定されています。



株式会社安房住宅のZEH(ゼッチ)普及目標

年次	目標	実績
2020年度	全体棟数 0%	全体棟数 0%
2021年度	全体棟数 0%	全体棟数 0%
2022年度	全体棟数 0%	全体棟数 0%
2023年度	全体棟数 0%	全体棟数 0%
2025年度	全体棟数 50%	全体棟数 50%

※上記物件は全て自社物件となりますので仲介手数料は一切掛かりません。 ※建築条件付の売地は、土地売買契約後3ヶ月以内に、弊社と建物請負契約を締結することを条件に販売します。この期間内に建物請負契約を締結されなかった場合は、土地売買契約は白紙となり、受領した手付金等の土地代金は全てお返しします。

お気軽にお問い合わせください

TEL.0470-22-7123

〒294-0054 館山市湊510-1
【営業時間】 8:30~17:30
【定休日】 日・祝・GW・お盆・年末年始



千葉県知事免許(2)第16925号 / (公社) 全国宅地建物取引業保証協会会員
(公社) 首都圏不動産公正取引協議会 / (一社) 千葉県宅地建物取引業協会加盟

LIXIL不動産ショップ

安房住宅株式会社

ホット
(最新)

安房住ニユース



安房住宅
マスコット
キャラクター
アワジユウ君



屋根や外壁で
お困りの方はコチラ↓

GAITEQ



gaiteq.com



水回りリフォームや増改築で
お困りの方はコチラ↓

AWAJYU リフォーム相談館



reform-soudankan.com



給湯器やエコキュートで
お困りの方はコチラ↓

ユトシア



yutosia.com



☎ 0120-042-196 お電話にてお気軽にご相談ください



ガイテック店長
笹子 俊宏

AWAJYUグループ 外装リフォーム専門

GAITEQ

基本的な“屋根の豆知識”をご紹介します

日頃からたくさんのお客様とお会いし、屋根のことに説明していますが、そこでよく挙がる雨漏りの原因や、屋根の構造を今回ご紹介させていただきます。



施工風景を上から撮影した動画

屋根からの雨漏りの原因

雨漏りには屋根の劣化から起因するものがあります。一度雨漏りしてしまうと、なかなか原因を見つけられなかったり、木材が腐って劣化してしまい、屋根が倒壊する恐れもあります。



屋根本体の経年劣化



木材の劣化



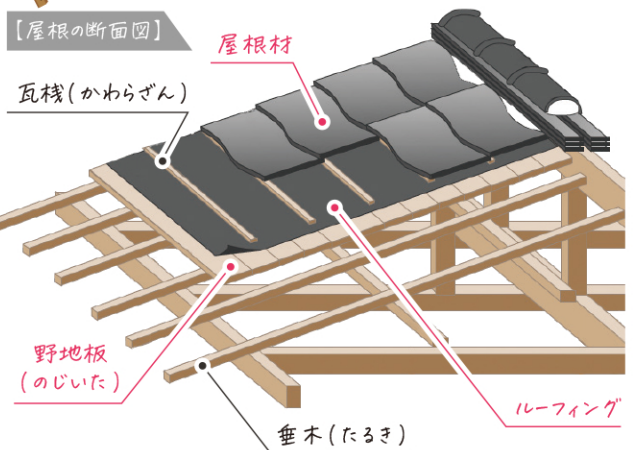
屋根材のズレや浮き



屋根材の割れ

屋根の基本的な構造

【屋根の断面図】



- 屋根材…1次防水として雨・風などの外的要因を防ぎます
- ルーフィング…2次防水として内部に雨水の侵入を許してもここで防ぎます
- 野地板(のじいた)…屋根の土台となります(材質は木材)